

国家資格者が多数在籍し、  
発電所や大型設備の工事を担う  
技術者集団です。

建設業

勤務地 / 下記のいずれか

# 株式会社 邁進エンジニアリング をご紹介します！

**株式会社 邁進エンジニアリング**

拠点一覧 / Office Locations

- 1 本社  
松山県新居浜市上原 3-1-22、営業所  
(Shikama, Ehime)
- 2 松山営業所  
松山県松山市土居田町 504 番地 3 テリアス土居田  
(Matsuyama, Ehime)
- 3 人材事業部  
松山県松山市土居田町 504 番地 3 テリアス土居田、営業所  
(Matsuyama, Ehime)
- 4 四日市営業所  
静岡県浜松市東区藤ヶ岡 3-10、営業所  
(Yokkaichi, Mie)
- 5 東北営業所  
岩手県盛岡市下田 21-10、営業所  
(Iwate, Iwate)

社 名 / 株式会社邁進エンジニアリング (Maishin Engineering Co.,LTD.)

住 所 / 本社：松山県新居浜市上原 3-1-22 松山営業所：松山県松山市土居田町 504 番地 3 テリアス土居田  
四日市営業所：三重県四日市市赤堀 2 丁目 6-20 東北営業所：宮城県名取市美田園 7 丁目 21-10  
人材事業部：松山県松山市土居田町 504 番地 3 テリアス土居田

設立年月日 / 2015 年 (平成 27 年) 3 月

代 表 者 / 松本 修一

資 本 金 / 3500 万円

売 上 高 / 10 億円

従 業 員 数 / 42 名

募集職種 将来の監督者を育成する各種エンジニア候補 (高校生)

HP

Instagram



## マストで知りたい Q&A

### Q01 この会社は何をしている会社 なんですか？

発電所や大型工場など、日本を支える設備の工事を行う会社です。大手企業や国からの仕事も多く、高度な技術が必要のため、実は、どんな会社でもできるという仕事ではありません。

### Q02 発電所ってどんな場所なんですか？

発電所とは、私たちの家や学校、会社で使う電気をつくる場所です。もし発電所が止まれば、電気が使えなくなり社会は大混乱になります。私たちはそんな発電所の設備を守り、安全に動き続けるよう支えています。

### Q03 社会のどんな役に 立っているんですか？

私たちは発電所や工場などの設備を支えることで、人々の当たり前の暮らしを守っています。電気が使えること、工場が動くこと、社会が止まらないこと。その裏側を高度な技術で支えている仕事です。

### Q04 将来、どんな資格が取れますか？

発電所や大型設備の現場で必要とされる専門資格や国家資格に挑戦できます。資格保有者が多数いるため、プロの技術を間近で学びながら、一生モノの技術を身につけることができます。

### Q05 勉強が苦手、工業卒じゃなくても 大丈夫ですか？

高卒採用では入社時に特別な知識や技術は必要ありません。国家資格を持つ先輩たちから直接学べる環境があるので、大学や工業高校卒でなくても安心して成長できる環境をご用意しています。

### Q06 AI に仕事を奪われることは ないですか？

AI は便利な道具ですが、発電所や大型設備の工事・点検は現場での判断や高い技術が必要です。人にしかできない仕事が多いため、AI に代わられにくく、これからも必要とされる仕事です。



Sho Nakamura

中村 翔

入社歴 人材・業務管理マネージャー 6年

## ぶっちゃけコレが知りたい！

### Q01 現場監督って 何をやる仕事なんですか？

現場監督は、発電所や大型設備の工事が安全に予定通り進むように管理する仕事です。職人さんへ指示を出したり、工事の進み具合や品質を確認したりしながら、現場全体をまとめるリーダーの役割を担います。

### Q02 現場監督は職人さんと 何が違うんですか？

職人さんが実際に工事を行うのに対し、現場監督は工事全体を管理する仕事です。安全や品質、工事の進み具合を確認しながら、多くの職人さんをまとめて現場を動かすリーダーの役割を担います。

### Q03 現場監督の仕事で 一番大事なことは何ですか？

一番大切なのは「安全」です。発電所や大型設備の工事では、多くの人が協力して作業します。事故なく工事を終えるために、現場全体を見ながら安全を守り、仲間としっかりコミュニケーションを取ることが重要です。

### Q04 どんな時にやりがいを感じますか？

発電所や大型設備の工事が無事に終わり、設備が問題なく動き出した時です。多くの人と協力して一つの現場を完成させた達成感は大きく、「社会を支えている」という誇りを実感できる瞬間でもあります。

### Q05 現場監督になるために必要な資格は？ 高卒でも取れますか？

高卒でも目指せます！入社後は現場経験を積みながら、施工管理技士などの国家資格取得に挑戦できます。資格を持つ先輩が多数いるため、仕事を通して学びながら成長し、将来は現場をまとめる監督として活躍できます。

### Q06 高卒入社から、何年くらいで 現場監督になれますか？

個人差はありますが、早い人なら 20 代で現場監督として活躍している人もいます！現場経験や資格取得を重ねながら成長し、若いうちから大きな現場を任せられるチャンスもあります。



R・S

入社歴 工事監督 5年



## 大手企業や国が認める技術力。胸を張り、誇れる仕事。

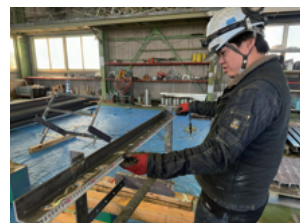
友達が知らない世界へ。  
発電所や巨大設備の最前線で技術を身につける。

### 若手が挑戦できる環境整備。

当社では「若い社員は補助作業だけ」という考え方はありません。実際に高校卒業後に入社した社員も、現場経験を積みながら国家資格の取得に挑戦し、将来は現場監督として活躍できる環境を整えています。また、資格取得費用の支援や先輩技術者による指導体制も充実。発電所や清掃センターなど社会インフラを支える大規模現場で経験を積めるため、若いうちから高度な技術や知識を身につけることができます。ただ作業を覚えるのではなく、「現場を動かす人材」へ成長できることが当社の大きな特徴です。年齢ではなく、挑戦する姿勢と努力を正当に評価する会社です。

### 全員が国家資格を目指す。

当社が全員の国家資格取得を目指す理由は、「手に職」をつけ、一生必要とされる人材になってほしいからです。発電所や清掃センターなどの社会インフラを支える現場では、高い技術力と専門知識が求められます。その証明となるのが国家資格です。資格は働く場所や時代が変わっても、自身の財産として残り続けます。また、資格を取得することで任せられる仕事の幅が広がり、将来は現場監督や専門技術者として活躍する道も開けます。資格と経験を積み重ねることで、社会から信頼される技術者へ成長できる。それが私たちが国家資格取得を大切にしている理由です。



# 本当に知りたいこと

メリットもデメリットも全部正直に



## 友達が知らない、カッコいい世界。

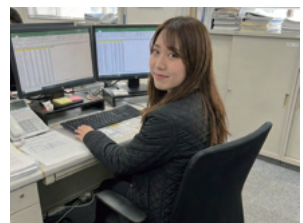
教科書では学べない世界 - 発電所、国家資格、巨大設備。  
友達とは少し違う未来をつかみ取れる。

### 日本の当たり前を守る。

私たちが活躍するのは、一般の人が立ち入ることのできない発電所や大型プラントの現場です。そこで行う設備の点検や工事は、電気を安定して届けるために欠かせない重要な仕事。もし設備にトラブルが発生すれば、工場の稼働や人々の暮らしにも大きな影響を与えかねません。だからこそ、一つひとつの作業には高い技術と責任が求められます。普段は目立つ仕事ではありませんが、自分たちの仕事は日本の産業や暮らしを支えているという誇りがあります。多くの人が知らない特別な場所で、社会を支える最前線に立つ。そのスケールの大きさと責任感こそ、この仕事ならではのカッコよさです。

### 自分の価値を高める。

当社では、全社員が国家資格の取得に挑戦できる環境を整えています。資格は単なる肩書きではなく、自分の技術力を証明する大切な財産です。一度身につけた知識や技術は誰にも奪われることがなく、将来にわたって自分を支える大きな武器になります。現場で経験を積み、資格を取得することで、担当できる仕事の幅も広がり、発電所や大型プラントの重要な仕事を任せられる存在へと成長できます。さらに、施工管理や現場監督として多くの人をまとめ、大規模プロジェクトを動かす立場を目指すことも可能です。努力した分だけ成長し、社会から必要とされる技術者になれる。それが、この仕事の大きな魅力です。



## 国家資格は、一生稼げる力になる。

一生モノの資格と技術を武器に、自分らしい未来と家族の幸せを築こう。

### 資格は、収入を増やす武器。

当社が国家資格の取得を大切にしている理由の一つは、将来の収入に大きく関わるからです。資格や技術が身につけば任せられる仕事の幅が広がり、より重要な現場や責任あるポジションを担当できるようになります。実力を高めることで現場監督や施工管理などへのステップアップも可能です。また、発電所や大型プラント工事に関わる高度な技術者は全国的にも少なく、これからも必要とされ続ける存在です。資格は誰にも奪われない自分だけの財産。技術を磨けば磨くほど自分の市場価値が高まり、収入アップにもつながります。手に職をつけ、将来しっかり稼げる力を身につけられることが、この仕事の大きな魅力です。

### 資格は、家族の未来も支える。

国家資格や専門技術を身につけることは「必ず！将来の安定した暮らしにつながります」発電所や大型プラントを支える技術者は社会に欠かせない存在であり、景気の影響を受けにくく、長く必要とされ続ける仕事です。資格を取得し経験を積むことで任せられる仕事も増え、収入やキャリアアップにもつながります。将来、結婚して家庭を持った時も、確かな技術があれば家族を支える大きな力になります。誰にも奪われない資格と技術を身につけ、安心して将来設計ができる。それが当社が国家資格取得を大切にしている理由の一つです。

